

AluDesign-Haustüren

Aktion Wärmeschutz



*Kosten
sparen*

*Energie
sparen*

*made in
Germany*

optionale
Verbesserung auf
Passivhaus-Niveau:
U_D-Wert unter
0,8 W/m²K
möglich

Profilsystem Athos

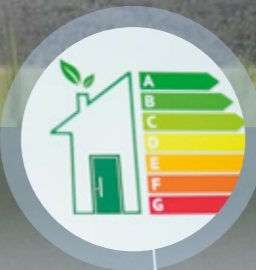
optional mit
RC2-Sicherheit
und Ausstattung
für smart home

Aktion bis 31.12.2026

Überzeugende Argumente für Sparer, Umwelt und Energie ...

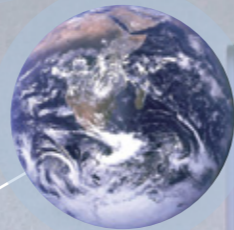
Energiesparen mit Wärmeschutz!

Die Wärmeschutzwerte dieser Türen und Gläser sind wirklich bemerkenswert. Je kleiner der Wert, umso besser - achten Sie darauf beim Haustürkauf! Die Energie-Einsparverordnung (EnEV) verlangt, dass neu eingebaute Türen vorgeschriebene Wärmedämmwerte erreichen müssen.



Klimaschutz ist Umweltschutz!

Bei Renovierung oder Neubau investiert man zunächst, jedoch ergeben sich schnell auch positive Nebeneffekte: zum Beispiel das Energie- und Kostensparen! Wer Energie spart, schont die Umwelt!



Nachhaltigkeit

Aluminium ist ein WERTvoller Werkstoff. Es ist leicht und dadurch einfach zu verarbeiten und gut zu transportieren - somit auch energieschonend. Es ist extrem langlebig, einfach recycelbar, korrosionsbeständig und nachhaltig!

Den Wert Ihrer Immobilie steigern!

Bester Wärmeschutz, Sicherheit und Langlebigkeit einer neuen Qualitätstür sind optimale Eigenschaften, die den Wert Ihres Hauses sofort steigern.

Mehr Sicherheit? Selbstverständlich!

Alle noblesse-Aktionstüren haben eine sehr hochwertige Grundausstattung. Sie können optional mit anderen Verriegelungen und innovativer Sicherheitstechnik ausgestattet werden. Selbstverständlich ist auch eine RC2-Ausstattung möglich. Lassen Sie sich bzgl. Fördermittel und Zuschüsse der KfW-Bank beraten.

Infos Seite 14 +15





Aktion 2026 - Wärmeschutz-Haustüren sparen Energie und Kosten
Für jedes Haus die richtige Tür!



*noblesse
Sicherheit
Tipp*



Sie möchten gerne
besseren Schutz? Mehr
Ausstattungen
für Zutrittskontrollen,
Sicherheit und
smart home?
Infos Seite 14

Optional können
unabhängig von
dieser Aktion weitere
Griffe und Ganzglas-
Seitenteile bestellt
werden.



Dierbach-1 KK G08
RAL 9016, außen mit Nuten
Griff 03 040 011 / G800
Glas sandgestrahlt mit 4 klaren Streifen

U_b 0,79/0,85/0,97 *



RAL 7016

*Eine Haustür
mit verschiedenen
U_b-Werten?
Was bedeutet das?*

1.U_b-Wert gilt für eine optionale
Ausstattung mit hohem Wärmeschutz:

beidseitig
flügelüberdeckende
Ausführung inklusive
Wärmeschutz-Paket 4
„upgrade Dämmung“



2.U_b-Wert gilt für beidseitig
flügelüberdeckende Ausführungen.

3.U_b-Wert gilt für einseitig
flügelüberdeckende Ausführungen.

Alle U_b-Werte beziehen sich auf das
Normmaß nach DIN14351 Anhang E für
eine Türgröße von 1230 x 2180 mm.



Dierbach-1 KK G08
RAL 7016, außen mit Nuten
Designoberfläche Rost-Art
Griff 03 040 011 / G1400
Glas sandgestrahlt mit 4 klaren Streifen



Steinoptik
anthrazit

Dierbach-1 KK G08
RAL 7016, außen mit Nuten
Designoberfläche Steinoptik anthrazit
Griff 03 040 011 / G800
Glas sandgestrahlt mit 4 klaren Streifen



Dierbach-1 KK G08
RAL 9005, außen mit Nuten
Holzoptik alpin
schwarzer Griff 03 040 9005 / G800
schwarze Rosette
Glas sandgestrahlt mit 4 klaren Streifen

* Der 1.U_b-Wert gilt für optionale Ausstattung mit hohem Wärmeschutz (Erklärung siehe oben).
Der 2.U_b-Wert gilt für beidseitig flügelüberdeckende Ausführungen. Der 3.U_b-Wert gilt für einseitig flügelüberdeckende Ausführungen.
Alle U_b-Werte beziehen sich auf das Normmaß nach DIN14351 Anhang E für eine Türgröße von 1230 x 2180 mm.



Hauenstein-1 KK G03
RAL 9016
Griff 03 040 011 / G1600
Glas sandgestrahlt mit klarem Rand

U_D 0,75/0,83/0,97 *



Aktion 2026 - Wärmeschutz-Haustüren sparen Energie und Kosten
Landhaus-Charme? Modern? Oder beides?



Weissenheim-1 KK G03
RAL 7015, außen mit Nuten
Griff 03 040 011 / G1000
Glas sandgestrahlt mit klarem Streifen

U_D 0,75/0,82/0,96 *



Frankweiler-1 KK G10
RAL 7016
Holzoptik alpin
Griff 03 040 011 / G800
Glas sandgestrahlt mit klarem Rand

U_D 0,79/0,85/0,97 *



Holzoptik antik



Holzoptik alpin



Holzoptik cottage

Alle Holzoptik-oberflächen sehen Sie auf Seite 11.



Decor-Rahmen



Rahmen-Fräsung

Decor-Rahmen

Aufgesetzte Rahmen mit 3-dimensionalem Profil. Die klassischen Modelle **Fischbach**, **Niederkirchen** und **Marzell** haben auf der Innen- und Außenseite Decor-Rahmen und sind deshalb zzgl. Mehrpreis. Diese Türen sind nicht mit Holzoptik oder anderen Designoberflächen lieferbar.

Rahmen-Fräsung

Eine sehr flache, modern wirkende Rahmenoptik, die wie Nut-Design in die Oberfläche gefräst wird.



Fischbach-1 PP G05
RAL 9016
Griff 03 040 011 / S400
Glas mit Motivsandstrahlung
Modell mit Decor-Rahmen

U_D 0,76/0,82/0,95 *



Essingen-1 KK G05
RAL 9016
Griff 03 040 011 / S400
Glas mit Motivsandstrahlung
Modell mit Rahmen-Fräsung

U_D 0,76/0,82/0,95 *



Niederkirchen-1 PP G03
RAL 9006
Griff 03 040 011 / S400
Glas sandgestrahlt mit klarem Rand
Modell mit Decor-Rahmen

U_D 0,78/0,85/0,99 *



Mühlhofen-1 KK
RAL 7039
Griff 03 040 011 / S400
Glas vollflächig mattiert
Modell mit Rahmen-Fräsung

U_D 0,78/0,85/0,99 *



Marzell-3 PP G02
RAL 3005
Griff 03 040 011 / S400
Glas sandgestrahlt mit klarem Rand
Modell mit Decor-Rahmen

U_D 0,76/0,82/0,95 *

* Der 1.U_D-Wert gilt für optionale Ausstattung mit hohem Wärmeschutz (Erklärung auf Seite 5). Der 2.U_D-Wert gilt für beidseitig flügelüberdeckende Ausführungen. Der 3.U_D-Wert gilt für einseitig flügelüberdeckende Ausführungen. Alle U_D-Werte beziehen sich auf das Normmaß nach DIN14351 Anhang E für eine Türgröße von 1230 x 2180 mm.



Herxheim-1 KK G03
RAL 9006, außen mit Nuten
Griff 03 040 011 / G800
Glas sandgestrahlt mit klarem Rand

U_D 0,77/0,85/0,98 *



Aktion 2026 - Wärmeschutz-Haustüren sparen Energie und Kosten
Schon Ihre neue Lieblingstür entdeckt?



Beuren-1 KK G03
RAL 7012
Griff 03 040 011 / G800
Glas sandgestrahlt mit klarem Rand

U_D 0,81/0,88/1,01 *



Großheim
DB 703
außen mit Nuten
Griff 03 040 011 / G800

U_D 0,67/0,76/0,91 *

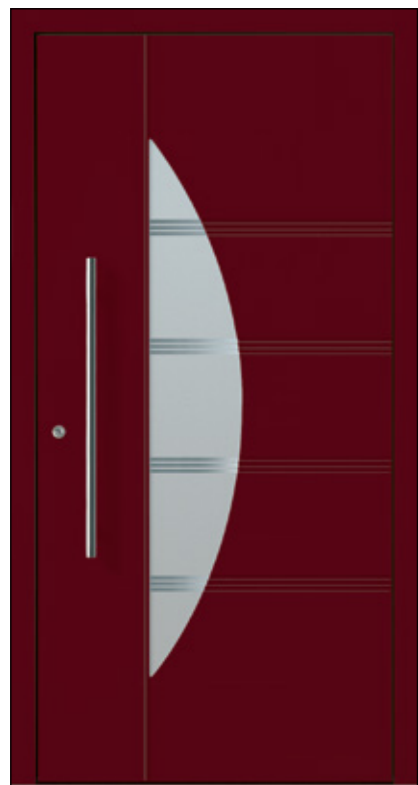


Wie alt ist Ihre „Alte“?



Im Laufe der Zeit hat sich der Wärmeschutz dank technischer Entwicklungen stetig verbessert. Es lohnt sich, die U_D-Werte beim Haustürkauf zu vergleichen. Achten Sie darauf!

U_D-Wert 3,0
Haustür 1975



Wachenheim-1 KK G04
RAL 3005
außen mit Nuten
Griff 03 040 011 / G800
Glas sandgestrahlt mit 12 klaren Streifen

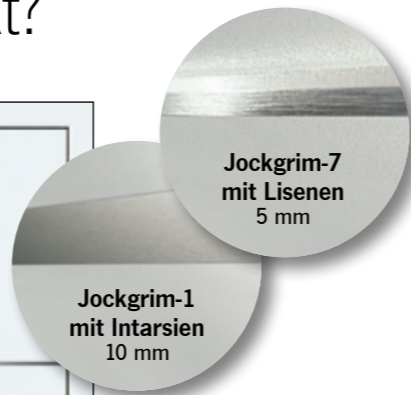
U_D 0,76/0,83/0,96 *



Ganzglas-Seitenteile sind optional lieferbar. Für viele Türen gibt es zum Türdesign passende Glasmotive.

Jockgrim-1
RAL 9016, außen mit Edelstahloptik-Intarsien
Griff 03 040 011 / G1600

U_D 0,67/0,76/0,91 *
U_D-Werte ohne Seitenteil



Jockgrim-1
mit Intarsien
10 mm

Jockgrim-7
mit Lisenen
5 mm

< Modell Jockgrim-1 mit flächenbündigen Edelstahloptik-Intarsien.

Mögen Sie es eleganter? Dann wird vielleicht Modell Jockgrim-7 mit herausragenden Edelstahl-Lisenen Ihre neue Lieblingstür!



Rohrbach-1 KK G03
RAL 9007
Griff 03 040 011 / G400
Glas sandgestrahlt mit klarem Rand

U_D 0,76/0,83/0,97 *



Rodalben-1 KK G36
RAL 6009, außen mit Nuten
Griff 03 040 011 / G600
Glas sandgestrahlt mit klarem Streifen

U_D 0,74/0,82/0,96 *



Altdorf-1 KK G03
RAL 7015
schwarzer Griff
03 675 9005 / G1600
schwarze Rosette
Glas sandgestrahlt mit klarem Rand

U_D 0,76/0,83/0,97 *

* Der 1.U_D-Wert gilt für optionale Ausstattung mit hohem Wärmeschutz (Erklärung auf Seite 5). Der 2.U_D-Wert gilt für beidseitig flügelüberdeckende Ausführungen. Der 3.U_D-Wert gilt für einseitig flügelüberdeckende Ausführungen. Alle U_D-Werte beziehen sich auf das Normmaß nach DIN14351 Anhang E für eine Türgröße von 1230 x 2180 mm.



Waldsee-1 KK G14
RAL 9016
außen Edelstahloptik-Intarsien
Griff 03 040 011 / G800
Glas sandgestrahlt mit 2 klaren Streifen

U_D 0,76/0,83/0,96 *

RAL 7039
schwarze Intarsien
schwarzer Griff 03 040 9005 / G800
schwarze Rosette

RAL 8019 Graubraun

RAL 3005 Weinrot

RAL 6009 Tannengrün

RAL 7039 Quarzgrau

RAL 7012 Basaltgrau

RAL 7015 Schiefergrau

RAL 7016 Anthrazitgrau

RAL 9005 Tiefschwarz

DB 703 Metallic
mit leichtem Metallic-Schimmer

RAL 9007 Graualuminium
mit leichtem Metallic-Schimmer

RAL 9006 Weißaluminium
mit leichtem Metallic-Schimmer

RAL 9016 Verkehrsweiß



Kirrweiler-1 KK G08
DB 703, außen mit Nuten
Griff 03 040 011 / G800
Glas sandgestrahlt
mit 3 klaren Streifen

U_D 0,75/0,82/0,96 *



Königsbach-1 KK
RAL 9005
außen mit Nut
Glas sandgestrahlt
Griff 03 040 011 / G1400

U_D 0,74/0,82/0,96 *



Zeiskam
RAL 7012
Griff 03 040 011 / G1800

U_D 0,67/0,76/0,91 *

<<< noblesse-Trendfarben

Die Wahl einer Trendfarbe gehört zur Grundausrüstung.

GRUNDAUSSTATTUNG: 1-farbig

Innen und außen einfarbig in Standardfarbe RAL 9016 oder in noblesse-Trendfarbe. Ausführung immer mit Feinstrukturoberfläche (FS).

OPTIONALE AUSSTATTUNG: 2-farbig

Zweifarbige Ausführung gegen Mehrpreis:
Außen Trendfarbe nach Wahl und innen RAL 9016.
Die Oberflächen sind immer mit Feinstruktur (FS).

Holzoptik

Die Holzoptik dieser Oberflächenveredelung wirkt täuschend echt. Richtiges Holz dagegen würde seine Farbe durch Witterungseinflüsse verändern. Diese Holzoptik ist dagegen extrem wetterfest, kratzfest, UV-beständig und durch plane Oberflächen auch sehr pflegeleicht. Der Strukturverlauf ist bei jeder Haustür individuell. Türrahmen und Flügelrahmen sind immer ohne Holzoptik.



1 Holzoptik Olive

2 Holzoptik cottage

3 Holzoptik alpin

4 Holzoptik rustikal

5 Holzoptik antik

Designoberflächen

Durch Oberflächenveredelung erhalten die Aluminiumplatten das Design, dessen Strukturverlauf bei jeder Tür individuell ist. Die Oberflächen bringen, genau wie die Holzoptik, hervorragende Eigenschaften mit: Sie sind extrem wetterfest, kratzfest, UV-beständig und durch die planen Oberflächen sehr pflegeleicht. Türrahmen und Flügelrahmen sind immer ohne Designoberflächen.



Rost-Art

Zement-Art

Steinoptik anthrazit

Rost-Art

Zement-Art

Steinoptik anthrazit

* Der 1.U_D-Wert gilt für optionale Ausstattung mit hohem Wärmeschutz (Erklärung auf Seite 5).
Der 2.U_D-Wert gilt für beidseitig flügelüberdeckende Ausführungen. Der 3.U_D-Wert gilt für einseitig flügelüberdeckende Ausführungen.
Alle U_D-Werte beziehen sich auf das Normmaß nach DIN14351 Anhang E für eine Türgröße von 1230 x 2180 mm.

Hervorragende Grundausstattung! *inklusive*



- > Ausführung einseitig flügelüberdeckend
- > Profilsystem wählbar: SL (Softline) oder FB (flächenbündig)
- > 3 Rollenbänder (dreiteilig) in Edelstahloptik eloxiert, 3-dimensional einstellbar, Bänderstellung verdeckt liegend (ohne Aushängen des Türflügels möglich)
- > Größe bis 1150 x 2250 mm, Übergröße auf Anfrage

WÄRMESCHUTZ

- > Wärmeschutzglas mit U_G-Wert 0,5
- > 3fach-Verglasung: außen und innen jeweils Verbundsicherheitsglas und im Scheibenzwischenraum Motivglas (alternativ Standard-Ornamentglas)
- > Dämmzone mit zusätzlicher Isolierung
- > wärmegeämmte Flachbodenschwelle
- > 3 Dichtungsebenen inkl. 4 Dichtungen

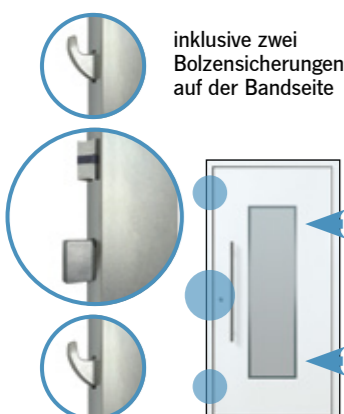
SICHERHEIT

- > mechanische 3fach-Verriegelung
- > 2 Bolzensicherungen auf der Bandseite
- > Profizylinder mit Not- und Gefahrenfunktion, inklusive Aufbohrschutz
- > 5 Schlüssell

DESIGN

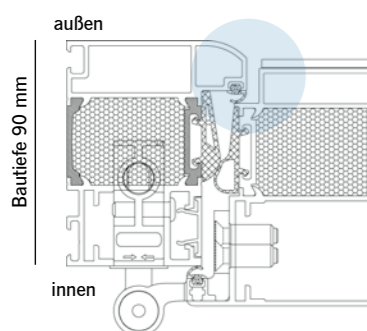
- > Rundrosette aus Edelstahl
- > Griff außen: hochwertige Griffstange aus Edelstahl
- > Griff innen: hochwertiger Innendrücker aus Edelstahl
- > Farbe: RAL 9016 Verkehrsweiß oder einfarbig in Trendfarbe (jeweils mit Feinstrukturoberfläche)
- > klassische Modelle haben außen und innen Decor-Rahmen
- > Falzabdeckleiste zur unsichtbaren Dübelverschraubung

inklusive mechanische 3fach-Verriegelung

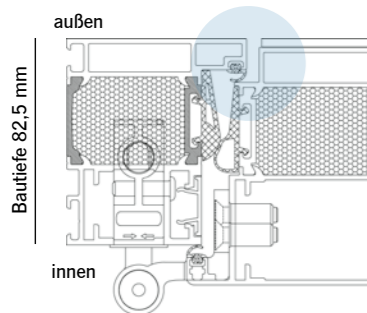


Sie können zwischen zwei Profilsystemen wählen:

ATHOS SL (Softline)



ATHOS FB (flächenbündig)

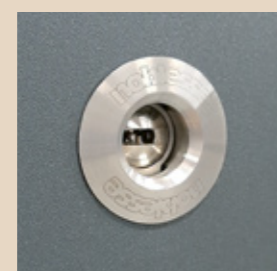


hochwertige Edelstahl-Griffstange

in den Längen 400, 600 oder 800 mm
gerade Stützen: 03 040 011 / G ...
schräge Stützen: 03 040 011 / S ...

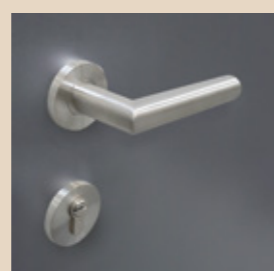


Rollenbänder Edelstahloptik eloxiert



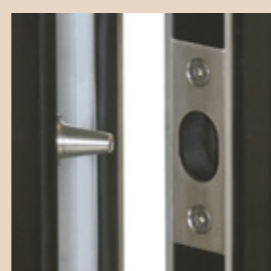
Schließzylinder

Der vernickelte Profizylinder mit Not- und Gefahrenfunktion wird von einer Edelstahl-Ringrosette umschlossen.



Innendrücker

Hochwertiger Innendrücker mit Rückholmechanismus und rundem Griffprofil.
Innendrücker Edelstahl
03 338 010



Bolzensicherungen

Zwei Sicherungsbolzen auf der Bandseite als solide Aushebelsicherung für erhöhten Einbruchschutz.



Trendfarbe nach Wahl > mehr Infos Seite 10

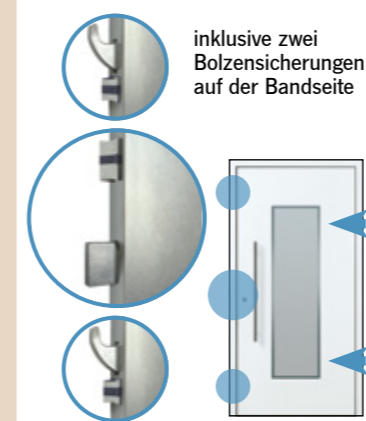
Viele weitere Ausstattungen! *optional*



Mehr Sicherheit, Wärmeschutz und individuelles Design können Sie selbstverständlich gegen Mehrpreis bestellen.

- > Ausführung beidseitig flügelüberdeckend
- > elektrischer Türöffner mit Tageseinstellung
- > 3fach-Verriegelung automatisch
- > 3fach-Verriegelung automatisch mit Comfort-Motor
- > 3fach-Verriegelung vollmotorisch (Typ M-TS)
- > 5fach-Verriegelung mechanisch
- > Sicherheitstrafo
- > Kabelübergang mit integriertem Netzteil
- > passende Oberlichter und Ganzglas-Seitenteile auf Anfrage

optional automatische 3fach-Verriegelung



mehr Wärmeschutz für Passivhaus-Niveau

Optimierter Dämmkern zur Verbesserung der Wärmeschutzwerte / U_b-Werte. Berechnungsverfahren entsprechend EN ISO 12567-1. (verifiziert - geprüft - dokumentiert) Nur für beidseitig flügelüberdeckende Ausführungen! Wärmeschutz-Paket 4 „upgrade Dämmung“



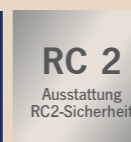
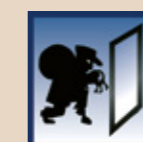
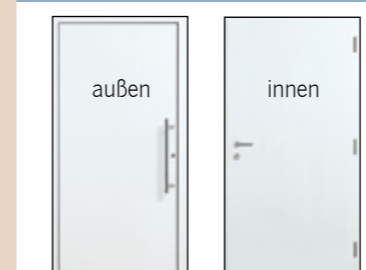
1 hochwertige Edelstahl-Griffstange wahlweise in den Längen 1000, 1200, 1400, 1600 oder 1800 mm
Griff-Paket A

2 + 3 weitere Griffe und Zubehör
Griffe mit LED, Fingerprintscanner oder mit Kamera lieferbar, zzgl. Mehrpreis
> Infos Seite 14/15 und im Hauptkatalog

Ausführung Grundausstattung: einseitig flügelüberdeckend

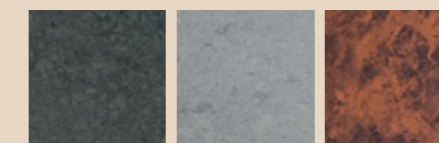
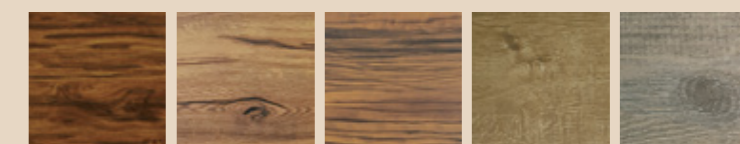


Ausführung optional: beidseitig flügelüberdeckend



innovative Technik für Sicherheit und smart home

RC2-Sicherheitspaket
> mehr Infos Seite 14



Holzoptik und Designoberflächen

je Türseite
> mehr Infos Seite 10/11



2-farbige Ausführung

Außenseite mit einer Trendfarbe, Innenseite RAL 9016 Verkehrsweiß, jeweils mit Feinstrukturoberfläche.

Farb-Paket 3
> mehr Infos Seite 10

Als Ausführung bezeichnet man die Bauweise der Türfüllung. Sie bestimmt die Optik und den Grad der Wärmedämmung.

OPTIONALE SICHERHEIT: KOMFORTABEL UND SMART



ekey dLine in Türblatt oder Griff

Europas Nr. 1 der Fingerprint-Zutrittslösungen! ekey bietet Fingerprintsscanner für höchsten Komfort. Zugangsfunktionen können sehr bequem per App gesteuert werden. Neben schlüssellosem Zugang über einen Flächensensor ermöglicht das ekey-System weitere innovative Funktionen: Sprachassistent, personalisierte Zeitfenster, Fernöffnung und Push-Nachrichten. Für diese Funktionen muss der Fingerprintsscanner und das mobile Endgerät (mit APP) mit der Cloud / WLAN verbunden sein.

ekey dLine im Türblatt
Komfort-Paket 1
Edelstahl oder schwarz

ekey dLine im Griff
Komfort-Paket 3



ekey keypad integra

Eine hinterleuchtete, leicht zu bedienende Codetastatur mit Glas-Touchpad als Zutrittskontrollsystem. Bis zu 99 verschiedene 4- bis 8-stellige Zahlenfolgen können zur Programmierung verwendet werden.

Komfort-Paket 4
wählbar in weiß, anthrazit oder edelstahlgrau



Durch Berührung der Tastatur werden die Zahlen sichtbar.

Zutrittskontrolle 4 in 1

Mit dieser Zutrittskontrolle können Sie wählen, wie Sie Ihre Tür öffnen:
> per PIN-Code
> per Fingerscanner
> per bluetoothfähigem Smartphone
> per RFID-fähigem Medium
Die Verwaltung von bis zu 100 Fingerabdrücken, 150 Codes und 200 RFID-Medien erfolgt über das hinterleuchtete Display und die zugehörige SmartLock-App. Für die jeweilige Zutrittsberechtigung stehen 4 Optionen dauerhaft zur Auswahl:
> permanenter Zutritt
> zeitgesteuerter Zutritt
> zyklischer Zutritt
> einmaliger Zutritt

Komfort-Paket 5



zertifizierte RC2 - Sicherheit

Die Aktionshaustüren können optional mit einem RC2-Sicherheitspaket ausgestattet werden. Geprüft vom zertifizierten Prüfinstitut für Fenstertechnik Rosenheim (ift).

RC2-Sicherheitspaket



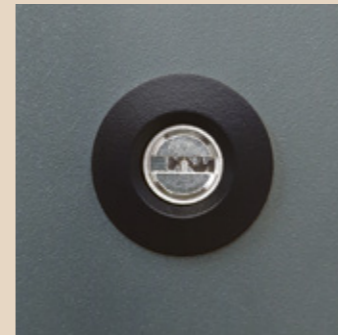
Mehr Einbruchschutz!

Benannt im polizeilichen Herstellerverzeichnis für geprüfte und zertifizierte einbruchhemmende Produkte.

noblesse-Haustüren sind im Herstellerverzeichnis der **Kommission Polizeiliche Kriminalprävention** gelistet. Viele Infos und Tipps zum Einbruchschutz gibt es hier: www.k-einbruch.de



OPTIONAL SCHWARZ: ACCESSOIRES IM DESIGNTREND



Türäußenseite schwarze Rosette

Sie lieben schwarze Details?

Dann wird Ihnen diese Auswahl sicher gefallen. Sie können die Aktionstüren auch mit schwarzer Sonderausstattung bestellen. Türäußenseite: mit schwarzem Griff und schwarzer Rosette um den Schließzylinder. Türinnenseite: mit schwarzem Innendrucker und Bändern



Türinnenseite schwarze Bänder



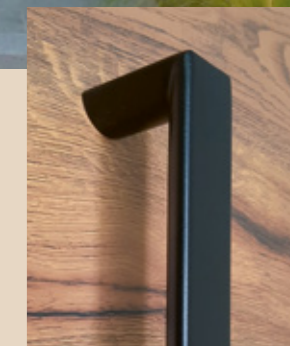
Innendrucker
03 350 9005
Griffprofil oval



Innendrucker
03 351 9005
Griffprofil oval



Innendrucker
03 352 9005
Griffprofil eckig



Beispiel Außengriff
03 675 9005

Nachhaltig bauen und Fördermittel nutzen!



Diese Aktionshaustüren sind förderfähig in der Altbauanierung. Wir informieren Sie gerne über einen möglichen BAFA-Förderantrag!



Das QNG-READY-Siegel der noblesse-Aktionstüren bestätigt die Prüfung auf nachhaltige und ökologische Bauprodukte.

Sichern Sie sich maximale Energieeffizienz: Wärmeschutz für Passivhaus-Niveau

U_b-Wert unter 0,8 W/m²K

Kleiner Aufpreis, dauerhaft niedrigere Energiekosten:
Mit unserem Wärmeschutz-Paket 4 bringen Sie Ihr Zuhause auf Passivhaus-Niveau.

Optimierter Dämmkern zur Verbesserung der Wärmeschutzwerte / U_b-Werte.
Berechnungsverfahren entsprechend EN ISO 12567-1.
(verifiziert - geprüft - dokumentiert)
Nur für beidseitig flügelüberdeckende Ausführungen!

Wärmeschutz-Paket 4 „upgrade Dämmung“



Eine Haustür mit verschiedenen UD-Werten? Was bedeutet das?

- 1.U_b-Wert** gilt für eine optionale Ausstattung mit hohem Wärmeschutz:
beidseitig flügelüberdeckende Ausführung inklusive Wärmeschutz-Paket 4 „upgrade Dämmung“
- 2.U_b-Wert** gilt für **beidseitig** flügelüberdeckende Ausführungen.
- 3.U_b-Wert** gilt für **einseitig** flügelüberdeckende Ausführungen.

Lassen Sie sich von der noblesse-Vielseitigkeit begeistern und nutzen Sie professionelle Beratung, Verkauf und Montage im Fachhandel:

**Schlüpner GmbH
Fenster & Türen**

Kennen Sie unsere Aktion „gut & schnell“?



Eine Aktion mit besonders kurzen Lieferzeiten!
Die Haustüren sind mit unterschiedlichen Profilsystemen und vielen optionalen Ausstattungsmöglichkeiten lieferbar.

Kompetente Beratung und mehr Infos im Fachhandel!

Mehr Infos und original noblesse-Haustüren finden Sie in den Fachbetrieb-Ausstellungen. Lassen Sie sich inspirieren! Dort kann Ihre persönliche Wunschtür am Bildschirm oder Tablet konfiguriert werden. Außerdem kann man dort das gesamte noblesse-Sortiment und Originalmuster von Oberflächen anschauen oder Farben anhand eines RAL-Fächers aussuchen.



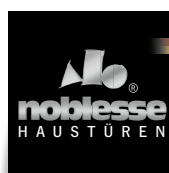
Klimaschutz beginnt vor der Haustür!
noblesse fördert deshalb verschiedene Umweltschutzprojekte und der Region. Dabei werden Artenschutz und ökologisches Gleichgewicht unterstützt.

Haustür-Abbildungen In diesem Prospekt sind Haustüren im Maß 1100 x 2100 mm dargestellt. Bei Maßänderungen kann sich der optische Eindruck von Motiven und Design ändern, da Glasfelder NICHT individuell angepasst werden. Viele **noblesse-Modelle** sind rechtlich geschützt.

Originalfarben und Gläser Drucktechnisch bedingte Farbabweichungen sind nicht zu vermeiden und die Darstellung von Materialoberflächen ist nicht verbindlich. Gläser sind oft hinterleuchtet abgebildet. Grundsätzlich wirken Farben und Materialien in wechselnden Lichtverhältnissen unterschiedlich. Im Fachhandel können Materialmuster und Farben anhand eines RAL-Farbfächers gezeigt werden.

Irrtümer und Änderungen vorbehalten.

Individuelle Eleganz und persönliche Geborgenheit ... seit über 50 Jahren!



Für jedes Haus die richtige Tür!

**Stilvoll.
Hochwertig.
Sicher.**

